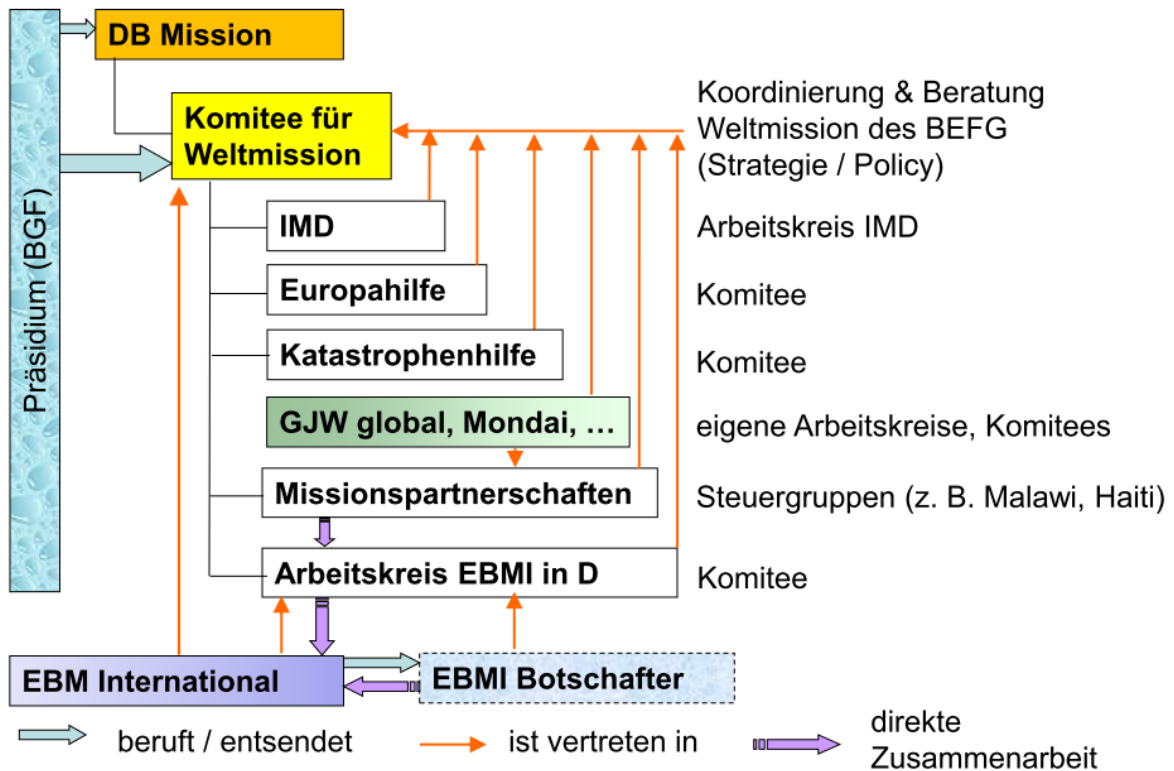


# Struktur Weltmission im BEFG



## Aufgabenverteilung der Weltmissionskreise im BEFG

<b>Komitee für Weltmission</b>	Koordinierung der Komitees; Weiterentwicklung Strategie
<b>IMD</b>	Förderung der Intern.Gemeinden; Integration
<b>Europahilfe</b>	Beratung und Promotion Projekte osteurop. Bünde
<b>Katastrophenhilfe</b>	Beratung / Verteilung Spendengelder
<b>Missionspartnerschaften</b>	Steuern der Aktivitäten bzgl. Bundespartnerschaften
<b>EBM International</b>	Internat. Missionszusammenarbeit
<b>Arbeitskreis EBMI in D</b>	Begleitung von BEFG-Missionaren Impulse für die Missionsarbeit Gegenüber der EBMI im BEFG
<b>EBMI Botschafter</b>	Promotion für EBMI