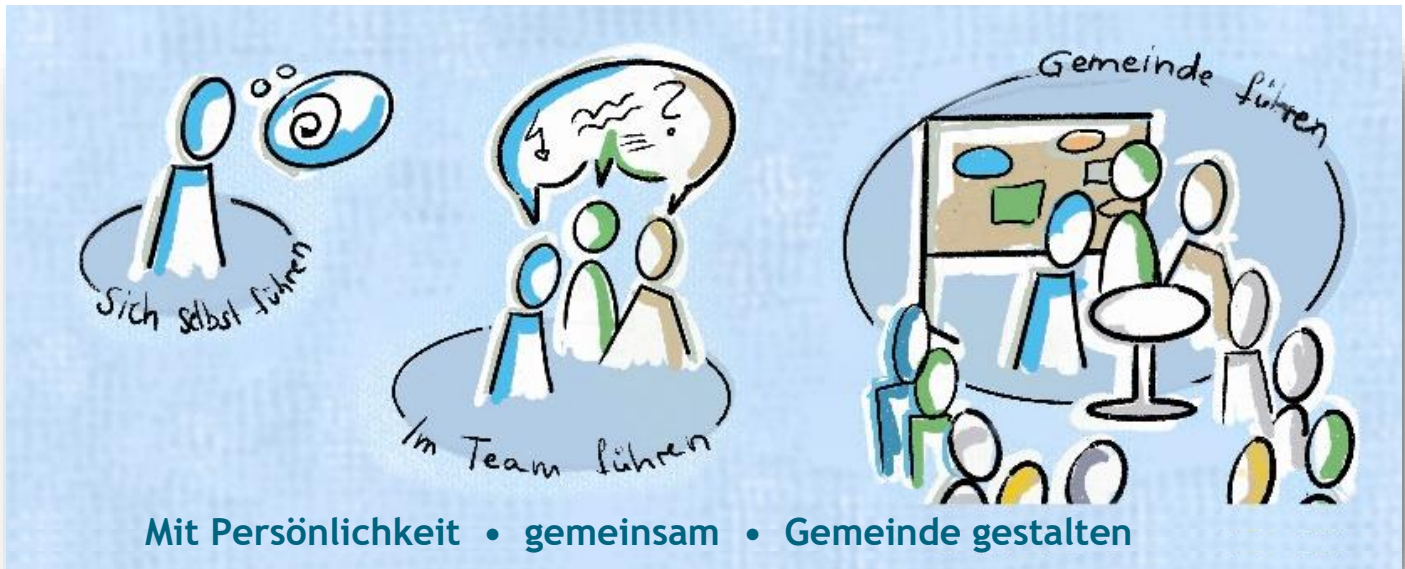


„Führen und Leiten“

Der Grundlagenkurs für Gemeindeleitungen



Methodik: Kurze, gut visualisierte und abwechslungsreich gestaltetet Impulse zu den verschiedenen Themenschwerpunkten wechseln sich ab mit Anwendungsbeispielen, Übungen und Gruppenarbeiten. Je mehr Personen aus einer Gemeindeleitung teilnehmen, um so konkreter kann der Praxisteil auf die eigene Gemeindesituation bezogen werden.

Modul I - Sich selbst führen: *Das wichtigste Führungstool: Die eigene Person*

- Prägungen und Vorbilder – das Leitungsverständnis entwickeln – Umgang mit Macht
- Eigene (geistliche) Ressourcen entdecken und nutzen – Selbstmanagement
- Wie wirke ich auf andere? Was zeichnet mich als Führungsperson aus?

Modul II - Im Team führen: *Ein Leitungsteam formen*

- Das Team entwickeln, Rollen klären, Leitung im Neuen Testament
- Die Basis für starke Zusammenarbeit legen
- Freiwillig Engagierte gewinnen und begleiten

Modul III - In der Gemeinde führen: *Mit der Gemeinde Ziele erreichen*

- Wie und wo erleben Menschen Veränderungen?
- Wie können Veränderungsprozesse gestaltet werden?
- Konstruktiv mit Konflikten und Widerständen umgehen

Aktuelle Kurse 2025/2026: *Quereinstieg / Kombination der Termine auf Anfrage möglich*

- EFG **Celle**, 22./23. Feb • 13./14. Juni • 05./06. Sep
- EFG **Bad Schwartau**, 16./17. Mai • 13./14. Juni • 11./12. Juli
- Bethelkirche **Stuttgart**, 21./22. März • 9./10. Mai • 27./28. Juni
- EFG **Pulheim**, 26./27. Sep • 14/15. Nov • 23./24. Jan 2026
- In Planung: **Online-Kurs** ab Herbst 2025
- **Aktualisierte Termine** und weitere Informationen unter befg.de/ful
- Wir freuen uns über **proaktive Gemeinden**, die F&L in ihrer Region initiieren wollen.

Ansprechperson: Pastorin Silke Sommerkamp | Gottesdienst und Gemeindeentwicklung | Akademie Elstal
Tel.: +49 33234 74-169 | ssommerkamp@baptisten.de | www.akademie-elstal.de